

Berufsverband Bildender Künstler Oberfranken

"Brüche"

im Kunstverein Kulmbach

Veranstaltungsprogramm:

Vernissage am 13. Mai 2010 um 17.00 Uhr

Performance von Nadine Seeger - Bischoff um 18.00 Uhr

Während der Führung am Sonntag, den 16. Mai 2010 findet eine Performance um 14.00 Uhr
mit Nadine Seeger - Bischoff statt

Führungen durch die Ausstellung jeweils an den Sonntagen:
16. Mai, 23. Mai, 30. Mai und 6. Juni 2010 von 14.00 - 16.00 Uhr



Wir laden Sie und Ihre Freunde zur Eröffnung der
Ausstellung "Brüche" ein
am Donnerstag,

den 13. Mai 2010 um 17.00 Uhr

in die Ausstellungsräume des Bayerischen
Bäckerei- und Brauereimuseums
Hofer Straße 20, 95326 Kulmbach

Brüche:

Ein-, Ausbrüche, Umbrüche, Steinbrüche, Zahlenbrüche, Bruchstücke,-teile, - ränder...: Unsere Welt, unser Leben besteht aus Brüchen, Verwerfungen, Unebenheiten. Sie können schmerzen. Wir versuchen zu heilen, zu lindern, zu glätten, zusammenzufügen. Und dennoch geben uns Brüche Einblicke in Strukturen unter den glatten Oberflächen, in Schichtungen und Abfolgen des Gewordenen, in der Geologie wie in unserer Psyche. Nur die Natur, die Technik und die Kunst geben uns dafür den Blick frei.

Ich wünsche der Ausstellung Hals -und Beinbruch.

Dr. Ruprecht Konrad-Röder

Engels Chris



In den gezeigten Arbeiten entstehen Grenzen, Brüche und Durchbrüche durch den Prozess des unterschiedlichen Farbauftrags.

chris.engels@gmx.de · www.art-engels.de

Farmer George



"The World in Y-fronts"

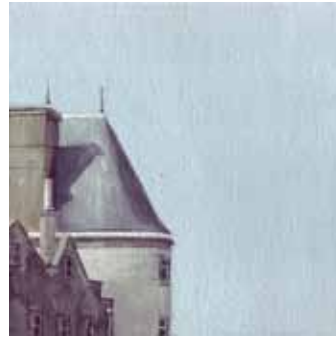


"Foreverafter"

Acrylmischtechnik
Leinwände: 200 x 160 cm.

gwhf@gwhf.de

Fuchs Barbara



„Yachthafen“

Die Serie zeigt 14 mal dasselbe Haus in immer wieder anderen Ausschnitten bzw. Anschnitten.

Kemnather Str.10 · 95469 Speichersdorf · Tel.: 0 90 75 - 97 27 97 · barbarafuchs@t-online.de · www.barbarafuchs.kulturserver.de

Günther Heike

Formate: 100 x 25 cm



Eitempera/ Abtönfarbe auf Hartfaserplatte. Die Photos zeigen 4 von 10 Streifen, jeweils im Format 100 x 25cm. Meine Arbeit ist als flexible Komposition am Boden gedacht. Der Betrachter hat die Möglichkeit, die Einzelteile selbst zusammenzustellen - in Reihe, nebeneinander... oder frei verteilt innerhalb eines Raumes. Es ist ein Zusammensetzen von Bruchstücken. In meiner Arbeit findet sich verschieden Bruchhaftes- die Einzelteile, Wechsel des Malstils und Sujets und nicht zuletzt der Kontrast zu den Räumen.

Gold Hermine



In meinen Arbeiten wird die Zerbrechlichkeit der Dinge wie auch des menschlichen Lebens thematisiert - Bruchstellen, Bruchstücke, Scherbenhaufen.

Die Abbildung zeigt ein "Schiff-Skelett", dessen zahlreiche Bruchstellen bandagiert und ruhiggestellt sind - Heilung möglich

Eichenwaldstr. 20 · 91361 Pinzberg · Tel.: 0 91 91- 6 71 81 · e-mail: h.gold@fonline.de

Kronenberg Hans

"Auge des Hurrikans 1"

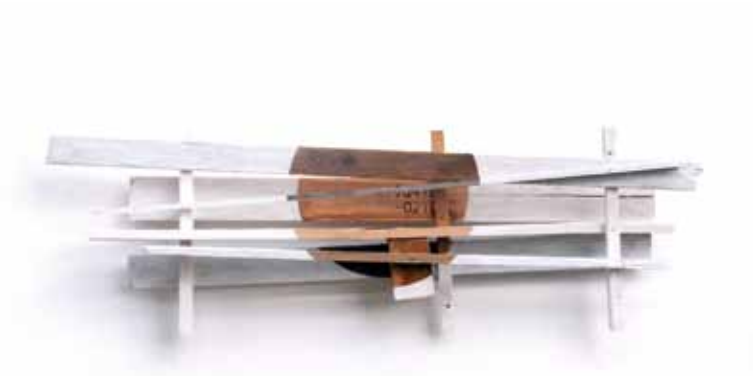
Bei meinen Holzobjekten geht es mir hauptsächlich um die Verwitterungs- und Abnutzungserscheinungen der Holzoberfläche.

Ich versuche, die natürliche Holzfarbe und die Gebrauchsspuren in Szene zu setzen.

Die Objekte „Auge des Hurrikans“ sind unregelmäßig zusammengesetzte Holzkonstruktionen, in denen durch Bemalung mit weißer Acrylfarbe eine geometrische Kugel definiert ist.
(Ordnung im Chaos)

Es ist ein weiterer Versuch, alten ausgedienten Holzteilen eine neue Wertigkeit zu geben.

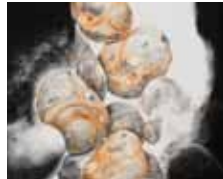
Auge des Hurrikans 1, 2010
Acryl auf Holz, 43 x 134 x 13 cm



Grafik • Malerei • Objekte

Zum Steinigt 9 · 96135 Stegaurach · Tel.: 0951- 29 07 68 · www.hans-kronenberg.de

Morsch Cornelia



"Es werde Licht II" (Kohle und Stift)
60x80 cm

Die Zeichnung ist aus dem Zyklus "Schöpfung", der durch das gleichnamige Oratorium Joseph Haydens inspiriert ist. Das Licht bricht die Finsternis. Der Raum öffnet sich, die Elemente wirbeln durcheinander, mischen und binden sich neu. Licht - Atem ist Aufbruch.

Atelier: Stettiner Str. 37 · 95326 Kulmbach · e-mail: cornelia.morsch@gmx.de · www.cornelia-morsch.com

Pellkofer-Griesshammer Monika



"Im geordneten Raum"
120 x 80 cm - Mischtechnik auf
Leinwand



"Zwischenort blau"
40 x 40 cm - Mischtechnik auf
Leinwand

Prechtl Wieland



"Lektionen in Finsternis 2"

Malerei: Acrylmischtechnik, Kreide, Öl, Aquarell, Mischtechnik auf Metall
Skulpturen: Holz, Stein

Atelier – Werkstatt

Teichweg 2 • 95448 Bayreuth • Tel.: 09 21 - 5 23 30 • Email: wieland.prechtl@gmx.de
www.wieland-prechtl-art.de

Rehner Margit



Umsetzung der Thematik erfolgt über Form und Material. Packpapier – gerissen, gefaltet, geknickt auf Leinwand platziert. Narbenartige Linien und harte Schraffuren überlagern diese Flächen, trennen und verbinden diese.

Schoppel Peter



„... Menschen und Landschaften ...“
oder „... im Dutzend billiger ...“

12 Arbeiten aus einer Serie von Miniaturen
aus den Jahren 2004 / 2008

Malerei – Acryl auf Papier – im Passepartout
Größe je ca. 14 x 14 cm

Schreiber Johannes



„Die Farbe des Universums“ 2010

Airbrush, Glasmalerei, mehrteilige Installation

Toewe Christiane



period play

ein Stück in 16 Akten
Video 9'18"

ein Stück aus dem Leben, über das Leben.

Ruhe und Bewegung

Tiefen

Höhen

Brüche

Schwerpunkte

Höhepunkte

Wendepunkte

Grenzen

Richtungen

Wechsel

Die einzelnen Szenen sind mit
Kompositionen speziell für period play
von Axel Frank Singer/ München vertont.

Dies unterstreicht, zerstört, verunsichert
die Bilder. Das ist gewollt.

Hainstrasse 57 • 96047 Bamberg • Tel.: 09 51 2 08 65 60 • info@toewe.net



Veranstalter: Kunstverein Kulmbach e.V.
Kontakt: 1. Vorsitzender
Horst-Hermann Hofmann
Geschäftsstelle: c/o Kanzlei Hofmann
Webergasse 12
95326 Kulmbach
Telefon: 0 92 21 / 8 27 85-55
Homepage: www.kunstverein-kulmbach.de

Wir danken den Sponsoren:



WIEGEL
GEBÄUDETECHNIK GmbH

Maßstab für Qualität - Innovation - Kompetenz